

# IM DRSCHUNGEL DER ANGEBOTE

... ich sehe  
was, was Du  
nicht siehst!



## Theke „Action“

...das Richtige finden Sie bei uns!

Gerade einmal 12 kg "Eigengewicht" und trotzdem stark belastbar! Durch das hervorragende Preis-Leistungs-Verhältnis hat sich der „Action-Table“ schon seit langem bewährt. Einfach mit Ihrer Grafik für Sie zu personalisieren, robust und stabil, mobil und praktisch. Im Counter befindet sich viel Platz für Kataloge, Werbegeschenke oder andere Aktionswaren.

Sicher verpackt in einer stabilen Tragetasche.

### • Technische Daten

**Ausstattung:** weiße, Kunststoff Verkaufstheke, 2 Stangen für TOP-Schild, 1 Einlegeboden (Kunststoff)

**Im Set erhalten:** 1x Unterteil zum aufklappen, 1 Boden- und 1 Deckelplatte, 1 Zwischenboden, 2 Stangen und 1 Topschild

**Material:** Aluminium, Kunststoff

**Thekenmaß:** 87 (Thekenhöhe) x 82 x 48 cm

(HxBxT) Gesamthöhe (mit Top-Schild) 208 cm

**Gewicht:** ca. 12 kg

**Verpackung:** verpackt in einer schwarzen, stabilen Nylontasche im Karton

**Aufbauzeit:** ca. 5 Minuten

**Grafikmaß: Top-Schild: 28 x 77cm, Front: 85 x 84,5cm, Seiten: 85 x 41 cm**

**GRAFIK:** Aufkleber DRUCK auf SK-Folie weiß für Promotionstheke für Front, Seiten und TOP-Schild,

**DRUCK:** Herstellung nach Ihrer druckfähigen Vorlage, Color-Digitaldruck 720 DPI, Solvoprint mit wasserfester, kratzfester Tinte, inkl. Kaschierung auf Panel



### • Druckdaten:

**! keinen Beschnitt anlegen!**

**Folgende Daten sind zum Drucken geeignet:** Druckfähige PDF, EPS, JPG oder TIFF.

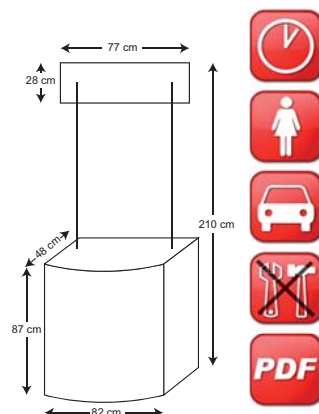
Möglichst im Maßstab 1:1, in cmyk (Farbmodus) ohne Beschnitt in einer Auflösung von 100 DPI.

**Sie senden uns Ihre Daten:** Sie können uns gerne Dateien bis 30 MB per Mail an folgende Adresse senden: [mpursche@ddi-team.de](mailto:mpursche@ddi-team.de) oder auf unseren FTP-Server laden. Daten per CD oder per USB-Stick werden nicht aufbewahrt.

**Datenprüfungen:** Unsere Grafiker prüfen Ihre Daten, um Ihnen schnellstens ein gutes Ergebnis liefern zu können. Wir achten auf die Endqualität und die Vermaßungen. Für den Inhalt, sowie Rechtschreibung, übernehmen wir keine Haftung.

**Zum Schluss:** Sie erhalten von uns einen Korrekturabzug mit der Bitte um Freigabe.

### • System:



H. Pursche Messeagentur GmbH

Adresse: Bahnhofstraße 14 · 21438 Brackel · Metropolregion Hamburg · Deutschland  
Telefon: 04185-70 898-0 · Telefax: 04185-70 898-111 · E-Mail: [kontakt@ddi-team.de](mailto:kontakt@ddi-team.de)  
Geschäftsführer: Harald Pursche · Ust.-IdNr.: DE 118702214 · HRB-Nr.: 111514 · Amtsgericht Lüneburg

Interessieren Sie sich für unsere Leistungen im Messebau und Grafikbereich? [Besuchen Sie uns unter www.ddi-team.de](http://www.ddi-team.de)

# IM DRSCHUNGEL DER ANGEBOTE

... ich sehe  
was, was Du  
nicht siehst!



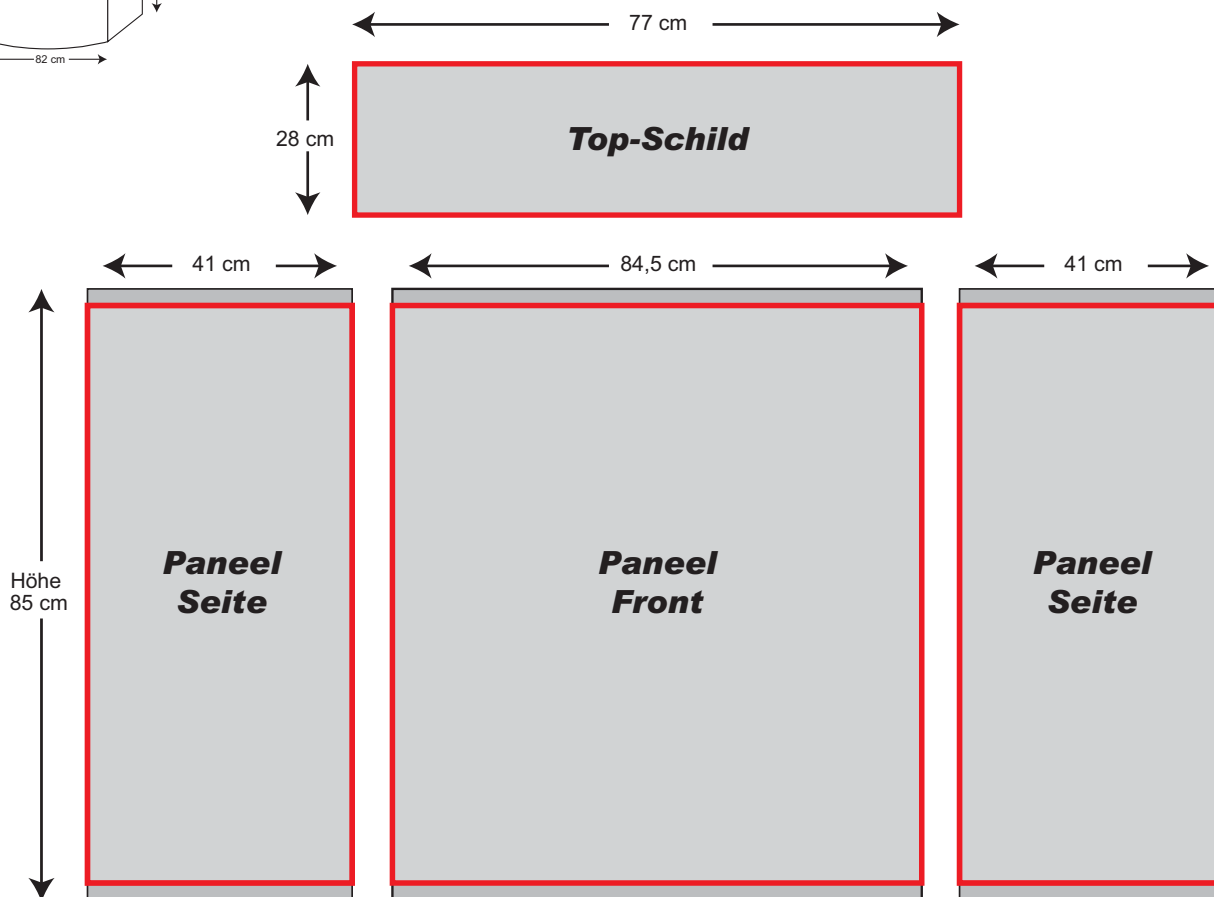
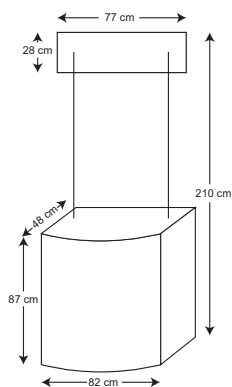
## Theke „Action“

Dateigröße Paneel Front: 85x84,5cm (HxB)  
Dateigröße Paneel Seite: 85x41cm (HxB)  
Dateigröße Paneel Top-Schild: 28x77cm (HxB)

**Achtung!** Bei der Front und Seitengrafik, werden oben und unten ca. 5 cm abgedeckt.

Digitaldruck auf selbstklebende Folie.  
Druck wird auf die Flächen aufkaschiert.

### • Systemmaße mit Grafik:



...das Richtige finden Sie bei uns!

**! keinen  
Beschnitt  
anlegen!**

### • Druckdaten:

#### Folgende Daten sind zum Drucken geeignet:

Druckfähige PDF, EPS, JPG oder TIFF.

Möglichst im Maßstab 1:1, in cmyk (Farbmodus) ohne Beschnitt in einer Auflösung von 100 DPI.

**Sie senden uns Ihre Daten:** Sie können uns gerne Dateien bis 30 MB per Mail an folgende Adresse senden: [mpursche@ddi-team.de](mailto:mpursche@ddi-team.de) oder auf unseren FTP-Server laden. Daten per CD oder per USB-Stick werden nicht aufbewahrt.

**Datenprüfungen:** Unsere Grafiker prüfen Ihre Daten, um Ihnen schnellstens ein gutes Ergebnis liefern zu können. Wir achten auf die Endqualität und die Vermaßungen. Für den Inhalt, sowie Rechtschreibung, übernehmen wir keine Haftung.

**Zum Schluss:** Sie erhalten von uns einen Korrekturabzug mit der Bitte um Freigabe.

# IM DRSCHUNGEL DER ANGEBOTE

... ich sehe  
was, was Du  
nicht siehst!



## Datenblatt Digitaldruck

### ● Bilddaten:

**Farben:** CMYK Farben ohne zusätzliche Sonderfarben. **Bitte keine RGB Farben.**

**Dateigröße:** mind. 80 dpi - besser 100 dpi bezogen auf das Endformat

Beispiel: Ein Rollo im Maßstab 1:1 (200x80 cm)

hat bei 80 dpi eine Dateigröße von ca. 60 MB

Beispiel: Eine Faltwand im Maßstab 1:1 (225x225 cm)

hat bei 80 dpi ca. 192 MB

Um die **Datenexplosion** zu vermeiden, gilt es bei Bildern: mit 100 DPI (**nicht 300 DPI!**)

Bei zu großen Dateien (Proportional zum Enformat, mehr als 20% der genannten Datenmenge) erlauben wir uns eine RIP-Pauschale von € 45,- zu berechnen!

**Dateiformat:** EPS, TIFF oder JPG

(„maximale Qualität“) - keine DCS-Dateien!



...das Richtige finden Sie bei uns!

### ● Vectordaten:

Bei Vectordaten bitte **Schriften immer in Zeichenwege umwandeln.**

### ● Druckvorlage:

**Programme:** Quark XPress, InDesign.  
Aus diesen Programmen nehmen wir nur **druckfähige PDF's** um fehlerquellen wie fehlende Schrifttypen und eingefügten Bilddaten auszuschließen.

**Dateiformat:** Bitte legen Sie die Datei im Maßstab 1:1 oder 1:10 an

**Alle Dateien aus folgenden Programmen wie CorelDraw, Word, Excel, PowerPoint können nur mit gesonderter Prüfung angenommen werden.**  
(Aus CorelDraw bitte ein Illustrator-eps speichern!)

### ● Farben:

**Farbmodus: immer in CMYK**

**Monitorarstellung:** Der Monitor stellt die Farben im additiven Verfahren dar (RGB). Da der Farbraum wesentlich größer ist als der druckbare Farbraum, ist die Monitorarstellung zur Beurteilung von Farben ungeeignet und nicht relevant.

**Sonderfarben:** Sonderfarben können nur simuliert werden. Bestimmte Farben können nicht oder nur sehr schlecht dargestellt werden.

Bitte beachten Sie, daß die einfache Konvertierung in den CMYK Modus nie der Sonderfarbe entspricht - nehmen Sie hier unbedingt eine manuelle Anpassung vor.

### ● Proof/Andruck:

**Andrucke/Proofs:** Zur Sicherheit Ihrer Farben, bestellen Sie einen farbverbindlichen Andruck bei uns. (Kosten 32,- € netto, im Maß: ca. 80x80 cm) Bei Lieferung Ihres Proofs oder Bestellung des Andrucks übernehmen wir eine Gewährleistung.

Falls kein Proof vorhanden ist und kein Andruck erwünscht wird, senden Sie bitte einen farborientierenden Offsetdruck (Prospekt/ Visitenkarte/Label.etc) zur Farbabgleichung/-optimierung zu. Wir bemühen uns Ihre Farben zu treffen, übernehmen aber in diesem Fall keine Gewährleistung.



H. Pursche Messeagentur GmbH



**Adresse:** Bahnhofstraße 14 · 21438 Brackel · Metropolregion Hamburg · Deutschland  
**Telefon:** 04185-70 898-0 · **Telefax:** 04185-70 898-111 · **E-Mail:** kontakt@ddi-team.de  
**Geschäftsführer:** Harald Pursche · **USt.-IdNr.:** DE 118702214 · **HRB-Nr.:** 111514 · Amtsgericht Lüneburg

Interessieren Sie sich für unsere Leistungen im Messebau und Grafikbereich? **Besuchen Sie uns unter [www.ddi-team.de](http://www.ddi-team.de)**